

## 빠른 시작 안내서

이 안내서는 제품의 일반 설치를 설명합니다.

**다국어 버전:** 다른 언어로 된 빠른 시작 안내서를 보려면 설치 매체에서 언어별 PDF를 인쇄하십시오.

### 제품 개요

데이터 센터 배치용 Communications Server는 광범위한 지역에서 비즈니스 자원을 연결해 주는 운영 체제 및 컴퓨터 하드웨어가 복합적으로 갖춰진 전자적 통합 네트워크를 구축할 수 있는 비즈니스 솔루션입니다.

데이터 센터 배치용 Communications Server는 다음과 같은 기업에게 필요합니다.

- 멀티프로토콜 또는 다중 네트워크를 실행하는 기업
- 기존 SNA 응용프로그램을 TCP/IP 네트워크에서 확장하려는 기업
- Linux용 Communications Server를 통해, 기업은 다음과 같은 장점을 얻을 수 있습니다.
  - SNA 자원 종료 프로그램을 데이터 센터에 통합하고 회사, 집, 여행지 등 다양한 장소에 있는 사용자를 지원
  - 인터넷/인트라넷 상의 데이터 보안 및 네트워크 사용가능성 동시 향상
  - Branch Extender 또는 Enterprise Extender 고급 네트워킹 기술로 비용 효율성이 향상된 네트워크 구현
  - 백본(backbone) 네트워크 통합 또는 변경
  - TCP/IP 사용자 및 모든 Java 사용 웹 브라우저에 SNA 3270 프로토콜 액세스 제공
  - 잘 알려진 인터페이스와 프로토콜을 사용하는 거의 모든 위치에서 데이터에 액세스

### 1 단계 1: 소프트웨어 및 문서 액세스



IBM Passport Advantage에서 데이터 센터 배치용 Communications Server를 다운로드하는 경우, 다음 사이트에서 제공하는 다운로드 문서의 지시사항을 따르십시오.

<https://www.ibm.com/support/pages/node/312339>

본 제품은 다음과 같이 구성되어 있습니다.

- 데이터 센터 배치용 IBM Communications Server 빠른 시작 안내서 CD
- AIX v7.1의 데이터 센터 배치용 IBM Communications Server CD
- Linux v7.1의 데이터 센터 배치용 IBM Communications Server CD
- 데이터 센터 배치용 IBM Communications Server 원격 API 클라이언트 v7.1 CD

### 2 단계 2: 하드웨어 및 시스템 구성 평가



데이터 센터 배치용 Communications Server의 시스템 요구사항은 다음 위치에 있습니다.

<https://www.ibm.com/support/pages/node/613885>

### 3 단계 3: 설치 아키텍처 검토

데이터 센터 배치용 Communications Server의 샘플 아키텍처

## Communications Server for Data Center Deployment

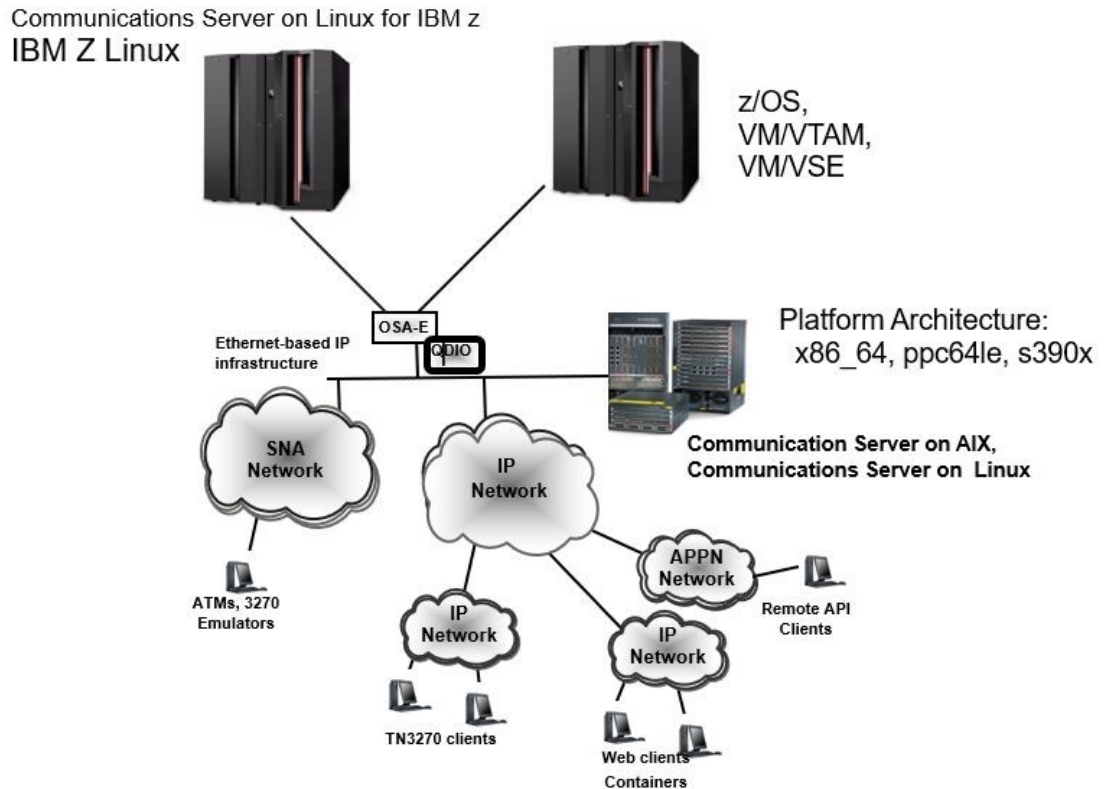


그림 1: 데이터 센터 배치용 Communications Server의 샘플 아키텍처

### 4 단계 4: 데이터 센터 배치용 Communications Server 설치

데이터 센터 배치용 Communication Server 7.1 설치 문서는 IBM Knowledge Center에 있습니다.

[https://www.ibm.com/support/knowledgecenter/SSKK8Z\\_7.1/kc\\_welcome.html](https://www.ibm.com/support/knowledgecenter/SSKK8Z_7.1/kc_welcome.html)

빠른 시작 CD 또는 제품 CD의 \DOCS 디렉토리에서도 설치 문서를 제공합니다.

#### 자세한 정보

? 데이터 센터 배치용 Communications Server의 교육 자료(Redbooks, Redpapers, 및 기타 참조): <https://www.ibm.com/support/pages/node/594013>