

IBM watsonx.governance para modelos de aprendizaje automático

Acelere flujos de trabajo de IA responsables,
transparentes y explicables

Aspectos destacados

Automatice la gobernanza de IA en todo el ciclo de vida del modelo de aprendizaje automático

Detecte y reduzca los riesgos de forma proactiva en función de su prioridad

Mejore las políticas de cumplimiento, los estándares de la industria y las normativas sobre IA

Los modelos de aprendizaje automático (ML) utilizan analytics predictivos para identificar tendencias y patrones en los datos, con lo cual aprenden de su experiencia para tomar decisiones sobre analytics más precisas. Los casos de uso para aprendizaje automático (ML) incluyen análisis y diagnóstico de imágenes médicas, reconocimiento de voz, procesamiento de lenguaje natural (NLP), clasificación de texto, análisis de sentimientos y detección de fraude. Lamentablemente, el proceso de garantizar la precisión y la imparcialidad de estos modelos a menudo se ve obstaculizado por la ausencia de una plataforma automatizada con herramientas y procesos optimizados para IA, la falta de transparencia y resultados explicables, y herramientas inadecuadas de comunicación y colaboración con las partes interesadas.

IBM watsonx.governance automatiza los procesos del modelo en todo el ciclo de vida de IA. Proporciona rigor a nivel empresarial y supervisión humana sobre cómo se crean e implementan los modelos tanto de forma local como en la nube, ayudando a las organizaciones a enfrentar los crecientes desafíos de los modelos de aprendizaje automático (ML). Utiliza una plataforma unificada e integrada para regular el aprendizaje automático (ML) y la IA generativa.



Integral. Proporciona gobernanza tanto para el aprendizaje automático (ML) como para la IA generativa en una plataforma híbrida e integrada.



De extremo a extremo. Incluye gobernanza del ciclo de vida y gestión de riesgos para respaldar el cumplimiento de políticas internas, estándares de la industria y normativas sobre IA.



Abierta. Admite herramientas de terceros (p. ej., AWS, Microsoft y Google) para los modelos de aprendizaje automático (ML) que existen actualmente, sin necesidad de extraerlos ni reemplazarlos.

Automatice la gobernanza de IA en todo el ciclo de vida del modelo de ML

Gobernanza del ciclo de vida: Acelere la creación de modelos a escala. Automatice y unifique múltiples herramientas, aplicaciones y plataformas, al tiempo que documenta el origen de conjuntos de datos, modelos, metadatos y procesos asociados.

- Monitoree, catalogue y controle modelos a lo largo del ciclo de vida de la IA desde cualquier lugar. Libere tiempo y automatice los flujos de trabajo para crear y desplegar modelos a escala.
- Capture metadatos de los modelos para generar informes fácilmente.
- Utilice la característica Hojas de datos para permitir que quienes validan y aprueban los modelos accedan a una vista precisa y en tiempo real de los detalles del ciclo de vida del modelo.
- Aumente la precisión de las predicciones mediante la identificación proactiva de sesgos, desviaciones y oportunidades de reentrenamiento.
- Mejore la comunicación y la colaboración con las partes interesadas mediante herramientas y paneles personalizables.

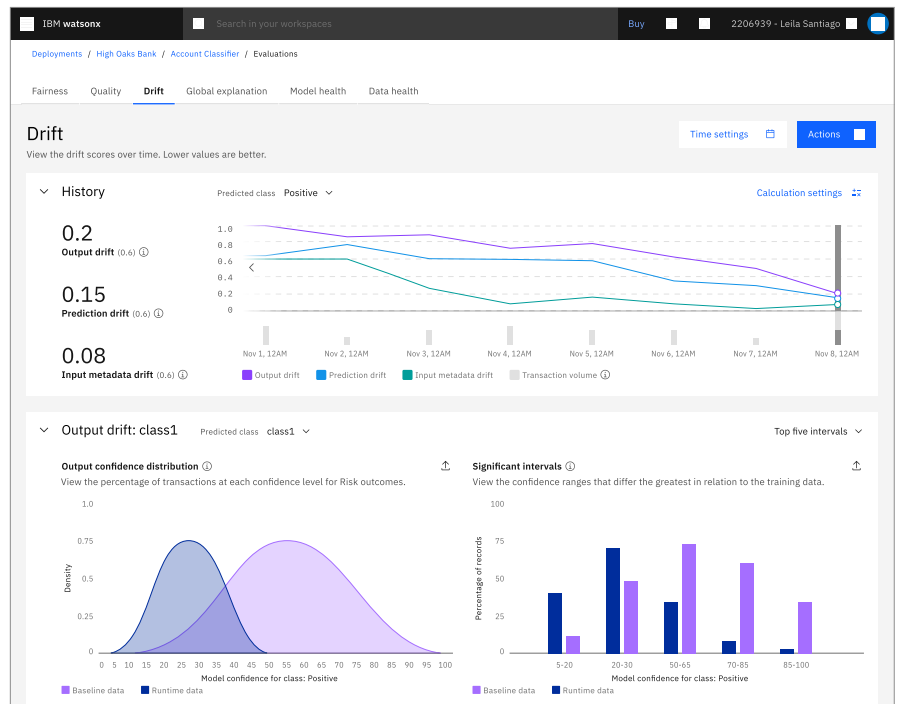
The screenshot displays the IBM Watsonx Governance interface. The top navigation bar includes the IBM Watsonx logo, a search bar, and user information (Buy, 2206939 - Lelia Santiago). The main content area is titled "Governance" and shows the "AI factsheet" for the "OCCS Model". The left sidebar lists various governance components: Foundation model, Prompt template, Prompt parameters, Evaluation (Develop, Test, Validate), Deployment (Deployment 1, Deployment 2), Operate (Deployment 1), Additional details, and Attachments. The main panel displays the following information:

- AI use case name:** OCCS Crew Communication System
- Approved ID:** 7c8c14b2-a25f-4e5a-a1ce-c97660ccd191
- Description:** The On-board Crew Communication ML Model is an advanced machine learning solution designed to enhance and streamline communication between crew and service providers. Leveraging natural language processing (NLP) techniques, this system aims to facilitate efficient and personalized interactions, ultimately improving the overall guest experience.
- Approach:** Flan-UL2-12345 (This approach uses the foundation model Flan-UL2-12345. The Flan-UL2 model is suited for this task 7c8c14b2-a25f-4e5a-a1ce-c97660ccd191)
- Version:** 0.2.21 (I compared this prompt with the other variants. This works better for me. Looking forward to assessment.)
- Lifecycle:** A progress bar showing three stages: 01 Develop (active), 02 Validate, and 03 Operate.

Detecte y mitigue riesgos de forma proactiva en función de su prioridad

Habilite modelos de IA responsables, explicables y de alta calidad, y automatice la documentación del linaje de modelos y los metadatos. Monitoree en busca de imparcialidades, sesgos y desviaciones, y establezca tolerancias de alerta para una mitigación de riesgos oportuna.

- Acceda a un kit de herramientas de cumplimiento y riesgo de gobernanza (GRC) de IA automatizado y escalable.
- Impulse decisiones justas con la capacidad de adaptarse a los cambios en los patrones y perfiles de comportamiento con el reentrenamiento o la reconstrucción del modelo.
- Utilice la capacidad Hojas de datos, la captura de datos y la automatización de la documentación para que quienes validan y aprueban los modelos accedan a una vista precisa y en tiempo real que explique los resultados del modelo.
- Aumente la visibilidad con las partes interesadas mediante paneles dinámicos basados en el usuario, gráficos e informes dimensionales. Proporcione resultados explicables con una visibilidad del riesgo de toda la empresa para todas las unidades de negocio, los asociados y los proveedores.



Mejore las políticas de cumplimiento, los estándares de la industria y las normativas sobre IA

Respalde el cumplimiento normativo con protecciones y validación para crear y desplegar modelos justos, transparentes y que cumplan con las normas. Documente automáticamente los datos del modelo para respaldar las auditorías.

- Transforme las normativas externas sobre IA en políticas centralizadas para su aplicación automatizada.
- Mejore el cumplimiento para fines de auditoría e informes a través de la documentación de Hojas de datos.
- Acceda a una plataforma de GRC automatizada y escalable que ayuda a gestionar eficazmente los riesgos de seguridad y TI, reducir costos y cumplir con los requisitos de cumplimiento.
- Vincule las políticas y prácticas internas de GRC con el marco normativo externo.



AI use case	
Name	Insurance claims processing
ID	3508656-6-0181-44a-8f9-231102a625
Status	Developed Dimitri Hoffmann (DHOFF@de.ibm.com) Nov 12 2023, 12:32 PM GMT
Description	This is a demo use case where we would like to automatically process claims from our customers about their car insurance cases. With the help of AI we would like to automate summarization of customer written claims in a standardized way. Additionally, we want to make use of AI to provide next steps for our internal support teams.
Risk level	medium
Tags	CTA (Prompt engineering) (Demo)
Created by	Dimitri Hoffmann (DHOFF@de.ibm.com)
Created	Nov 08 2023, 13:54 PM GMT
Last modified	Nov 16 2023, 13:39 PM GMT
Approaches used in this AI use case	
Approach name	Description
Prompt Engineering (flan-t5)	This approach tackles the use case with prompt engineering of the flan-t5 foundation model.
Additional AI use case details	
Risk level: Model purpose: Supporting documentation:	
AI asset instance tracking	
This AI use case tracks 2 AI asset versions: 1. "Insurance claim aggregated next steps " with instances in 3 environments of (spet) Development, Pre-production, Production 2. "Insurance claim summarization " with instances in 3 environments of (spet) Development, Pre-production, Production	



Conclusión

IBM watsonx.governance acelera la IA responsable, transparente y explicable mediante herramientas y procesos automatizados creados para dirigir, gestionar y monitorear modelos a lo largo del ciclo de vida de IA. Le permite detectar y mitigar riesgos de forma proactiva y cumplir mejor con los requisitos, incluidas las políticas internas, los estándares de la industria y el cambiante escenario regulatorio. IBM watsonx.governance proporciona gobernanza tanto para los modelos de aprendizaje automático (ML) tradicional como para los modelos de IA generativa en una plataforma abierta e integrada. Implemente la solución tanto de forma local como en la nube.

¿Por qué IBM?

IBM watsonx es nuestra plataforma de datos e IA empresarial de próxima generación. Incluye IBM watsonx.data, IBM watsonx.ai e IBM watsonx.governance, todos diseñados para ayudar a escalar y acelerar el impacto de la IA en su empresa. IBM watsonx es confiable para gestionar las aplicaciones más críticas para el negocio en despliegues locales y en la nube.

Más información

Si quiere obtener más información sobre watsonx.governance, comuníquese con su representante de IBM o socio de negocios de IBM, o visite ibm.com/mx-es/products/watsonx-governance.

© Copyright IBM Corporation 2023

Alfonso Nápoles Gandara 3111
Col. Parque corporativo de Peña Blanca
C.P. 01210
México D.F.
IBM Corporation
New Orchard Road
Armonk, NY 10504

Producido en los
Estados Unidos de América
Noviembre de 2023

IBM y el logotipo de IBM son marcas o marcas registradas de International Business Machines Corporation, en Estados Unidos o en otros países. Otros nombres de productos y servicios pueden ser marcas registradas de IBM o de otras empresas. Puede consultar una lista actualizada de marcas registradas de IBM en ibm.com/mx-es/trademark

Este documento está vigente a partir de la fecha inicial de la publicación, pero IBM puede modificarlo en cualquier momento. No todas las ofertas están disponibles en todos los países en los que opera IBM.

Todos los ejemplos de clientes citados o descritos se presentan como ilustración de la forma en que algunos clientes han utilizado los productos de IBM y los resultados que pueden haber obtenido. Los costos ambientales y las características de desempeño reales variarán en función de las configuraciones y condiciones de cada cliente. No es posible garantizar resultados esperados, puesto que los resultados de cada cliente van a depender por completo de los sistemas y servicios solicitados por este. Es responsabilidad del usuario evaluar y verificar el funcionamiento de cualquier otro producto o programa con productos y programas de IBM.

LA INFORMACIÓN INCLUIDA EN ESTE DOCUMENTO SE PROPORCIONA "TAL CUAL" SIN NINGUNA GARANTÍA, EXPRESA O IMPLÍCITA, INCLUSO SIN NINGUNA GARANTÍA DE COMERCIABILIDAD, IDONEIDAD PARA UN PROPÓSITO PARTICULAR NI GARANTÍA O CONDICIÓN DE NO INFRACCIÓN.

Los productos de IBM están amparados de conformidad con los términos y condiciones de los acuerdos en virtud de los cuales se proveen.

Declaración de buenas prácticas de seguridad: Ningún sistema o producto de TI debe considerarse completamente seguro, y ningún producto, servicio o medida de seguridad puede ser completamente efectiva para prevenir el uso o acceso inadecuado. IBM no garantiza que ningún sistema, producto o servicio sea inmune o hará que su empresa sea inmune a la conducta maliciosa o ilegal de cualquier parte.

