

# IBM Planning Analytics con Watson

*Planifique todo, esté preparado para todo*

---

## Aspectos destacados

- Automatiza la planificación manual, la elaboración de presupuestos, la previsión, la creación de informes y el análisis
- Vincula las tácticas operativas con los planes financieros
- Facilita el análisis flexible de la rentabilidad y la creación de modelos de escenarios hipotéticos
- Prestaciones integradas de predicción e inteligencia artificial (IA) para aumentar la inteligencia humana
- Permite a los usuarios crear visualizaciones atractivas en un espacio de trabajo de autoservicio
- Se integra con la conocida interfaz de Microsoft Excel para acelerar su adopción
- Flujos de trabajo gestionados y gobernados
- Opciones de implementación flexible

## Información General

La volatilidad, la incertidumbre y el riesgo nos han estado acompañando durante años, y no desaparecerán en un futuro cercano. Sin embargo, la mayoría de los equipos de planificación, ya sean de finanzas, de operaciones, de RRHH, de ventas o de cualquier otra área de la organización, siguen dedicando excesivo tiempo a procesos manuales basados en hojas de cálculo, recopilando, consolidando y validando los datos antes de poder siquiera empezar a analizarlos.

En respuesta, organizaciones líderes buscan soluciones más rápidas y flexibles para proporcionar conocimientos más profundos tanto financieros como del rendimiento operativo. Sin embargo, con demasiada frecuencia creen que tienen que elegir entre la facilidad de uso y el despliegue rápido de una solución en la nube o las potentes prestaciones analíticas que tradicionalmente solo ofrecen las soluciones locales. Pero ahora no es necesario elegir. Ahora pueden tenerlo todo con IBM® Planning Analytics con Watson. Una solución, varias opciones de despliegue.

## Ciclos acelerados de planificación y previsión, colaboración en toda la organización y planificación ágil, todo ello en una única solución de planificación y análisis ampliada (xP&A)

IBM Planning Analytics con Watson es una solución de planificación y análisis ampliada (xP&A) rápida, flexible y basada en IA. Se puede desplegar en la nube, en las instalaciones, en IBM Cloud Pak® for Data o como una opción híbrida, y ayuda a organizaciones grandes y pequeñas a impulsar una mayor eficiencia de proceso y a proporcionar la previsión que necesitan para dirigir el rendimiento empresarial con eficacia. Tanto los clientes como los analistas han elogiado su facilidad de uso. Esta solución no sólo automatiza las tareas manuales para acelerar los ciclos de planificación y previsión, sino que va más allá de la automatización para ayudarle a descubrir nuevos conocimientos directamente a partir de sus datos.

IBM Planning Analytics con Watson derriba los silos tradicionales entre planificaciones de unidades de trabajo. Unifica los datos en un repositorio central e integra los datos de diversas fuentes de datos, como los sistemas ERP, CRM y HRM, lo que permite a todos los usuarios acceder a una única base de datos controlada que funciona como una única fuente de información. Permite un entorno interdepartamental que funciona para optimizar la planificación y crear transparencia, colaboración (planificación con alta participación) y alineación en toda la organización. Y hace algo más que planificar: analiza los datos, revela tendencias y permite la iteración en tiempo real para la planificación continua. En IBM Planning Analytics con Watson, todos sus planes, presupuestos y previsiones se crean y almacenan en la misma aplicación, lo que significa que todos los usuarios trabajan con los mismos datos. Los cambios en un plan se actualizarán y fluirán automáticamente a otros planes y, si es necesario, se pueden aplicar reglas de negocio centralizadas a todos los planes.

Gracias a la IA, IBM Planning Analytics con Watson permite a los usuarios prever resultados basándose en tendencias en evolución o en conocimientos predictivos, así como realizar un análisis en profundidad de escenarios hipotéticos para probar hipótesis alternativas. Permite a los usuarios crear planes más oportunos, fiables y ágiles que puedan modificarse en tiempo real según las cambiantes demandas del mercado. IBM Planning Analytics con Watson acelera y mejora la toma de decisiones.

Con un espacio de trabajo de planificación y analítica personalizable, IBM Planning Analytics con Watson le ayuda a sintetizar información y a inferir tendencias. Facilita las mejores prácticas, como la planificación basada en impulsores y las previsiones continuas, y permite a personas, grupos y líderes empresariales liberarse de las limitaciones de las generaciones anteriores de las herramientas de planificación.

## Espacio de trabajo interactivo de planificación y analítica

IBM Planning Analytics con Watson cuenta con una interfaz de usuario personalizable que se puede desplegar para usuarios de finanzas, operaciones y departamentos en toda la organización. Proporciona una vista unificada y coherente de los indicadores clave de rendimiento, y permite a los usuarios evaluar los planes, identificar las carencias de rendimiento y diagnosticar las causas de los problemas. Los usuarios pueden probar hipótesis de negocio y modelar escenarios, y a continuación ver inmediatamente las repercusiones de acciones alternativas en diversos impulsores de negocio.

Las consultas inteligentes permiten el análisis y la creación de informes con rapidez con términos empresariales comunes. Las potentes consultas basadas en expresiones multidimensionales (MDX) permiten analizar los datos de cualquier combinación de jerarquías y dimensiones. Los usuarios avanzados pueden crear consultas sofisticadas, por ejemplo, con informes anidados asimétricos. Pero los usuarios no necesitan ser expertos para desplegar análisis e informes multidimensionales con rapidez a quienquiera que los necesite.

## Planificación guiada

IBM Planning Analytics con Watson proporciona flujos de trabajo gestionados y gobernados para garantizar un proceso de planificación sin problemas y optimizado. Los usuarios pueden crear aplicaciones personalizadas para gestionar, facilitar y aumentar la participación en los procesos de planificación, elaboración de presupuestos, previsión y creación de informes. Los gestores de presupuestos y planificación pueden crear planes con varias fases, y varios pasos dentro de cada fase. Una vez creado un plan, pueden invitar a participantes, diseñar los requisitos de envío, asignar fechas de vencimiento y supervisar el progreso de las actividades del plan. IBM Planning Analytics con Watson crea una experiencia de planificación guiada que es transparente y fácil de navegar y completar.

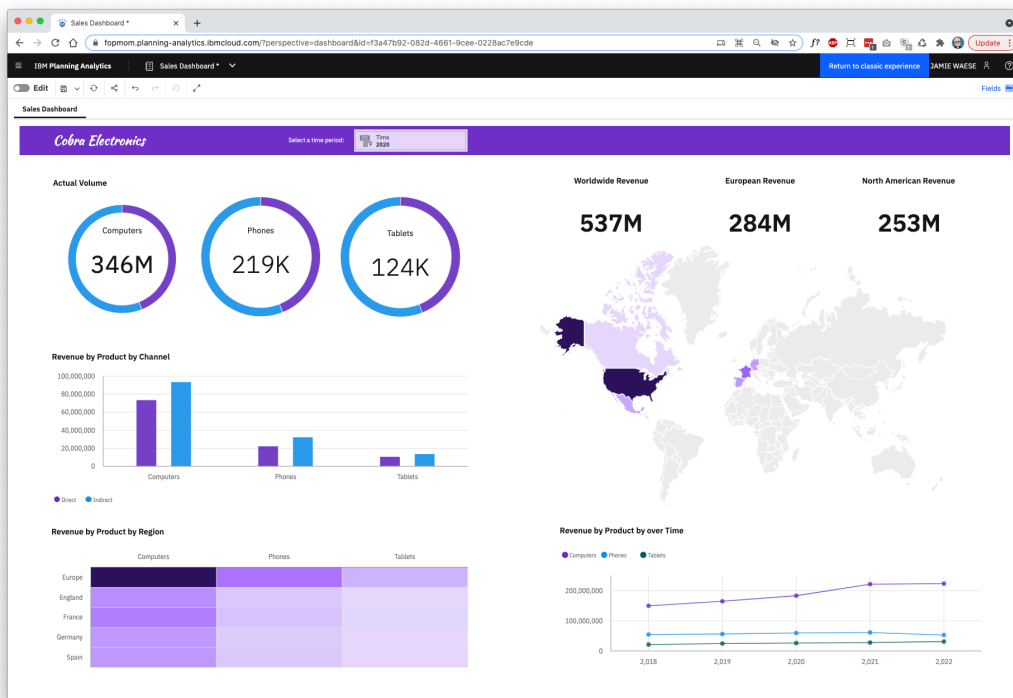


Figura 1:

IBM Planning Analytics con Watson ofrece un espacio de trabajo interactivo y personalizable.

## Análisis multidimensional

Basado en el potente motor de cálculo en memoria IBM TM1®, IBM Planning Analytics con Watson permite el análisis multidimensional de grandes conjuntos de datos históricos y orientados al futuro. Integra varios orígenes de datos y permite el análisis comparativo de la información de todos los sistemas relevantes. Los usuarios pueden realizar complejos análisis y cálculos dimensionales de, por ejemplo, la rentabilidad de productos y clientes, las opciones de la cadena de suministro, las ventas combinadas y la varianza de precio/volumen.

Pueden manejarse fácilmente jerarquías y dimensiones complejas para obtener nuevas perspectivas sobre el rendimiento empresarial, o sobre los problemas del negocio. La capacidad de la solución para dar soporte a volúmenes de datos a escala empresarial (gracias a su capacidad para gestionar la dispersión de datos en cubos de planificación multidimensional) reduce la necesidad de mover o replicar datos, y ayuda a los analistas a suministrar una “única versión de la información” a los responsables de la toma de decisiones.

La prestación de “jerarquías” de IBM Planning Analytics con Watson proporciona tanto ventajas técnicas como beneficios para el usuario empresarial. Con las jerarquías, no tiene la limitación de la definición tradicional de cubos. Puede realizar un análisis detallado exhaustivo mediante “atributos” para describir las características de productos, clientes, regiones y más. Los datos de los atributos se pueden utilizar en forma de “dimensiones virtuales” utilizando los datos existentes al crear el cubo o añadidos posteriormente.

La administración distribuida permite a todas las áreas geográficas y todos los departamentos participar en un proceso colaborativo bien gestionado. El resultado es una visión más fiable y prospectiva de las estructuras empresariales como, por ejemplo, las familias de productos y los territorios de ventas. También ayuda a definir objetivos para utilizar en la planificación y la previsión, así como en iniciativas de beneficio y crecimiento.

## Visualizaciones, cuadros de mando y paneles de control

El espacio de trabajo de IBM Planning Analytics presenta un diseño muy visual, de formato libre, que ofrece una amplia variedad de gráficos, incluyendo tablas, mapas, imágenes y formas, además de texto y vídeo. Estas visualizaciones automatizadas le ayudan a crear informes vívidos de gran impacto para compartir conocimientos con los responsables de la toma de decisiones. La búsqueda rápida y los mandatos instantáneos proporcionan en la interfaz una sensación de lenguaje natural.

Puede desarrollar paneles de control y cuadros de mando vinculados a planes y presupuestos y, a continuación, compartirlos en toda la empresa. Los cuadros de mando y los paneles de control ayudan a los usuarios empresariales a medir y supervisar el rendimiento en el contexto de sus funciones y roles específicos, lo que impulsa la gestión y la ejecución de estrategias al ayudar a alinear las iniciativas, los recursos y las acciones con los objetivos corporativos.

## Creación avanzada de modelos de autoservicio

Las prestaciones avanzadas de creación de modelos y aislamiento en recinto de seguridad de IBM Planning Analytics con Watson permiten a los analistas financieros y empresariales crear y mantener diariamente sofisticados planes y previsiones con poco o ningún soporte de TI. Basado en la consolidada tecnología multidimensional de IBM TM1, IBM Planning Analytics con Watson permite realizar análisis y cálculos incluso para los modelos de rentabilidad y escenarios más exigentes.

Los analistas pueden crear modelos que integren prácticamente cualquier impulsor empresarial en planes, presupuestos y previsiones. Los modelos pueden reflejar estructuras de la empresa, reglas de negocio y relaciones empresariales, y revisarse conforme cambien dichas estructuras, reglas y relaciones. Los usuarios pueden definir los impulsores operativos y vincularlos a resultados financieros y operativos a lo largo del proceso de planificación para ver cómo un cambio de una variable repercute en la organización. Esto mejora la visibilidad de los principales indicadores de rendimiento y muestra el impacto probable de los distintos impulsores operativos en planes y previsiones, lo que amplía el margen de tiempo disponible para evaluar las alternativas.

IBM Planning Analytics con Watson también ayuda a acortar los ciclos de planificación y a reducir los errores habituales de los procesos manuales basados en hojas de cálculo. Como resultado, los analistas pueden dedicar más tiempo al análisis de valor añadido, y menos a verificar datos y mantener hojas de cálculo.

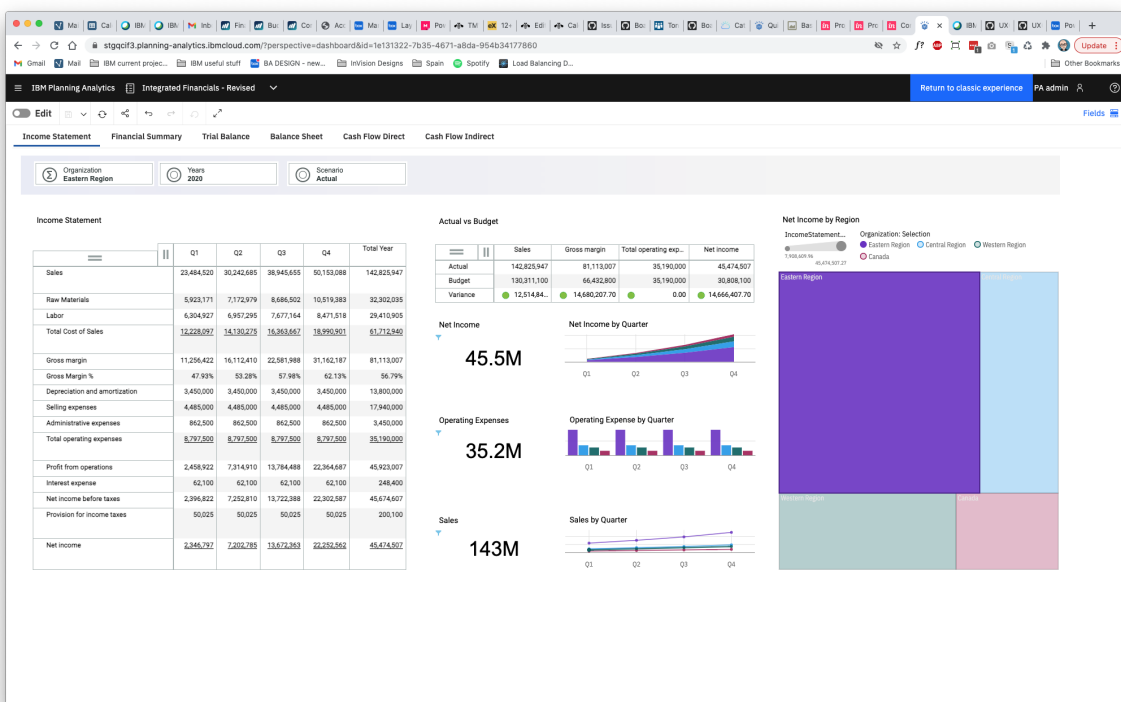


Figura 2:

Los cuadros de mando y los paneles de control ofrecen conocimientos rápidos e intuitivos del progreso de la organización hacia sus objetivos.

## IBM Planning Analytics para Excel

Las hojas de cálculo son una de las herramientas de software más populares jamás inventadas. Pero tienen algunas limitaciones. Por ello, IBM Planning Analytics con Watson permite a los usuarios seguir trabajando en la interfaz de Microsoft Excel cuando sea necesario, en lugar de sustituir sus hojas de cálculo.

La interfaz de IBM Planning Analytics para Excel mantiene toda la funcionalidad y el formato de Excel, incluidas prestaciones como las funciones integradas o la creación de diagramas. Los profesionales de finanzas y de empresa pueden trabajar con la conocida interfaz de Excel mientras disfrutan de todas las prestaciones de una solución moderna de planificación y análisis.

## Previsión predictiva

IBM Planning Analytics con Watson pone la potencia de la previsión algorítmica en manos de los usuarios, incluso de los que carecen de conocimientos de ciencia de datos, para lograr previsiones más precisas, coherentes y oportunas.

La previsión predictiva aumenta la inteligencia humana gracias al uso de la analítica estadística y predictiva para identificar y evaluar tendencias y patrones de estacionalidad en los valores históricos, lo que mejora considerablemente la precisión de las previsiones. También reduce el tiempo necesario para generar una previsión precisa, lo que permite a los usuarios centrarse en optimizar los procesos, gestionar las excepciones y realizar ajustes. IBM Planning Analytics con Watson incorpora algoritmos estadísticos directamente en la solución para que los usuarios no necesiten exportar datos a una solución externa. Los algoritmos evalúan los valores históricos y aplican el algoritmo que proporciona la mejor precisión y menos errores para pronosticar un valor futuro. Una vez que se ha generado un predicción, la página de detalles estadísticos proporciona datos fáciles de entender acerca de cómo se ha generado, proporcionando a los usuarios información más detallada así como mayor explicabilidad y responsabilidad de sus previsiones.

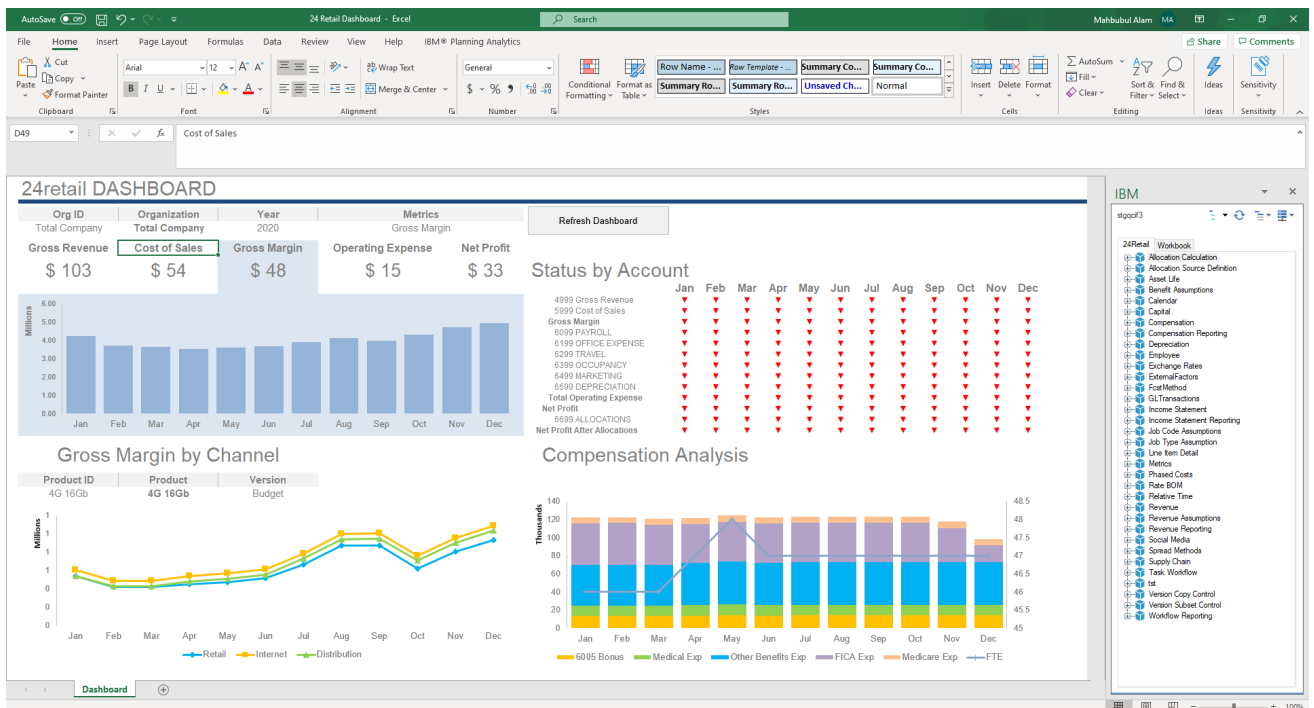


Figura 3:

IBM Planning Analytics con Watson permite a los usuarios mantener la conocida interfaz de Excel.

## Beneficios de IBM Planning Analytics con Watson

- Permite a los usuarios de finanzas, operaciones y departamentos de la empresa crear planes, presupuestos y previsiones oportunos, fiables y ágiles en un espacio de trabajo personalizable de analítica.
- Flujo de trabajo automatizado para la visibilidad de procesos y la participación optimizada en la planificación
- Permite a los usuarios analizar datos de modelos de planificación multidimensional en la conocida interfaz de Microsoft Excel.
- Permite la creación de modelos de escenarios hipotéticos rápidos y flexibles.
- Gestiona volúmenes de datos a escala empresarial en cubos de planificación multidimensional.
- Aprovecha los datos internos y externos, incluidos los datos de los sistemas de planificación de recursos empresariales (ERP) y de gestión de relaciones con los clientes (CRM).
- Realiza complejas asignaciones de costes y análisis de rentabilidad, lo que permite a los usuarios profundizar en una visión detallada de la rentabilidad por producto, cliente, región, canal de ventas y más.
- Facilita las mejores prácticas, como la planificación basada en impulsores y las previsiones continuas.
- Crea automáticamente visualizaciones atractivas, con una gran variedad de gráficos, tablas, mapas, imágenes y formas, además de texto y vídeo, para elegir.
- Incorpora cuadros de mando y paneles de control para supervisar los indicadores clave de rendimiento (KPI).
- Mejora la precisión de la previsión con prestaciones de previsión integradas.
- Proporciona una experiencia unificada en la web, Excel y dispositivos móviles para todos los roles de usuario.
- Permite la búsqueda de lenguaje natural y las consultas basadas en expresiones multidimensionales (MDX) para un análisis rápido y potente.
- Proporciona seguridad basada en roles para dar soporte a varios usuarios y tipos de usuarios y garantizar que los usuarios vean solo lo que necesitan.
- Facilita el despliegue en la nube, en las instalaciones, en IBM Cloud Pak for Data u opciones híbridas.

### Para obtener más información, visite:

<https://www.ibm.com/es-es/products/planning-analytics>

### Solicite una llamada

Para solicitar una llamada o realizar una pregunta, vaya a: [www.ibm.com/contact/es/es/](http://www.ibm.com/contact/es/es/)

Un representante de IBM responderá su pregunta lo antes posible.

© Copyright IBM Corporation 2021

IBM España, S.A  
Watson Assistant  
Santa Hortensia, 26-28  
28002 Madrid  
Spain

Producido en los Estados Unidos de América  
Enero de 2021

IBM, el logotipo de IBM e ibm.com son marcas registradas de International Business Machines Corp., registradas en muchas jurisdicciones en todo el mundo. Otros nombres de productos y servicios pueden ser marcas registradas de IBM o de otras empresas. En la web hay una lista actual de las marcas registradas de IBM que está disponible en “Información sobre copyright y marcas registradas” en [www.ibm.com/legal/copytrade.shtml](http://www.ibm.com/legal/copytrade.shtml).

Este documento es vigente en la fecha de publicación inicial y puede ser modificado en cualquier momento por IBM. No todas las ofertas están disponibles en todos los países en los que IBM opera.

LA INFORMACIÓN DE ESTE DOCUMENTO SE PROVEE “TAL CUAL” SIN GARANTÍA DE NINGÚN TIPO, NI EXPRESA NI IMPLÍCITA, INCLUYENDO SIN NINGUNA GARANTÍA DE COMERCIALIZACIÓN, CONVENIENCIA PARA UN PROPÓSITO PARTICULAR Y CUALQUIER GARANTÍA O CONDICIÓN DE NO INFRACCIÓN. Los productos IBM están garantizados según los términos y condiciones de los acuerdos bajo los cuales se proporcionan.

1. NTT 2020 Global Customer Experience Benchmarking Report, <https://www.dimensiondata.com/en-gb/expertise/intelligent-customerexperience/Customer-Experience-benchmark-report-2020>

2. IBM Institute for Business Value, “El valor de la tecnología de agente virtual”, <https://www.ibm.com/thought-leadership/institute-business-value/report/virtual-agent-technology>

3. MRS BPO, [ibm.com/case-studies/mrsbpo-voice-gateway](http://ibm.com/case-studies/mrsbpo-voice-gateway)

