

IBM watsonx.governance per i modelli di machine learning

Accelera workflow AI responsabili,
trasparenti e spiegabili

Punti salienti

Automatizza la governance dell'AI lungo il ciclo di vita del modello di machine learning

Rileva proattivamente e riduci i rischi a seconda della loro priorità

Migliora la conformità alle politiche, agli standard di settore e alle normative in materia di AI

I modelli di machine learning (ML) utilizzano l'analytics predittiva per identificare le tendenze e i pattern nei dati, imparando dalla propria esperienza per adottare decisioni di analytics più accurate. I casi d'uso per l'ML includono l'analisi di immagini mediche e la diagnosi, il riconoscimento del linguaggio parlato, l'elaborazione del linguaggio naturale (NLP), la classificazione del testo, l'analisi del sentiment e il rilevamento delle frodi. Purtroppo, il processo per garantire la precisione e l'equità di questi modelli è spesso ostacolato dall'assenza di una piattaforma automatizzata con strumenti e processi ottimizzati per l'AI, dalla mancanza di trasparenza e risultati spiegabili, da una comunicazione insufficiente con le parti coinvolte e da strumenti di collaborazione inadeguati.

IBM watsonx.governance automatizza i processi dei modelli nell'intero ciclo di vita dell'AI. Fornisce solidità di livello enterprise e supervisione umana su come i modelli vengono creati e implementati sia on-premise che su cloud, aiutando le organizzazioni a soddisfare le sfide sempre crescenti relative ai modelli di ML. Utilizza una piattaforma unificata e integrata per governare l'ML e l'AI generativa.



Completo. Fornisce governance sia per l'ML che per l'AI generativa in un'unica piattaforma ibrida e integrata



End-to-end. Include la governance del ciclo di vita e la gestione del rischio per supportare la conformità alle politiche interne, agli standard di settore e alle normative in materia di AI



Aperto. Supporta strumenti di terze parti (come AWS, Microsoft e Google) per i modelli di ML già esistenti, senza bisogno di sostituirli

Automatizza la governance dell'AI in tutto il ciclo di vita del modello di ML

Governance del ciclo di vita: accelera la creazione di modelli su larga scala. Automatizza e consolida più strumenti, applicazioni e piattaforme, documentando al contempo l'origine di set di dati, modelli, metadati associati e pipeline.

- Monitora, cataloga e governa i modelli lungo tutto il ciclo di vita dell'AI, ovunque. Recupera tempo e automatizza i workflow per costruire e distribuire i modelli su larga scala.
- Acquisisci i metadati dei modelli per una generazione dei report semplificata.
- Usa la funzione Factsheets per consentire ai validatori e agli approvatori dei modelli di accedere a una visualizzazione precisa e in tempo reale dei dettagli del ciclo di vita del modello.
- Aumenta la precisione delle previsioni identificando proattivamente distorsioni, scostamenti e opportunità di riqualifica.
- Migliora le comunicazioni e la collaborazione con gli stakeholder grazie a strumenti e dashboard personalizzabili.

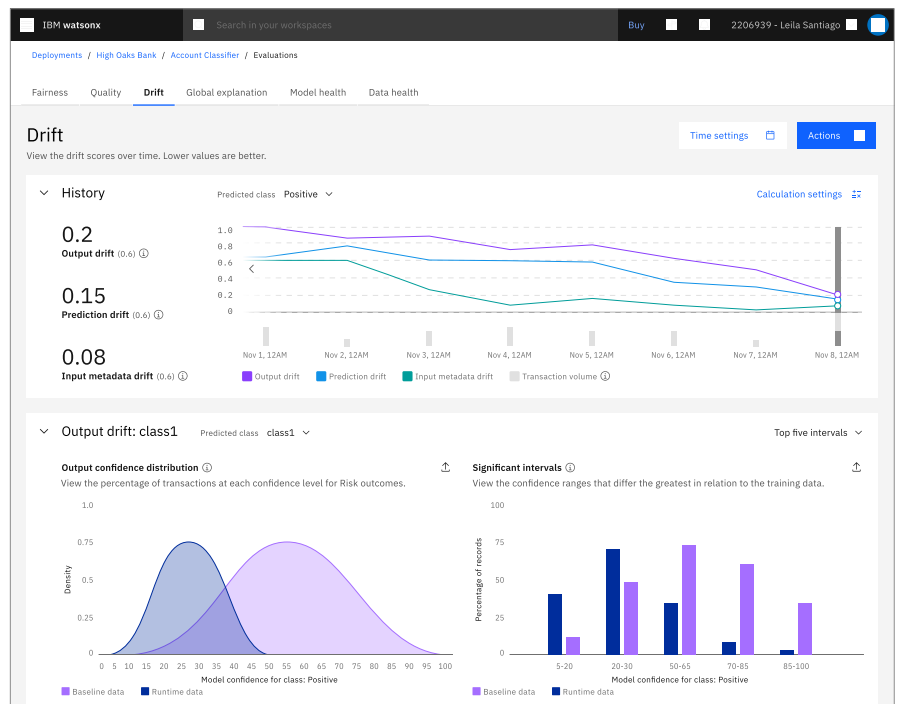
The screenshot displays the IBM Watsonx Governance interface. The top navigation bar includes 'IBM watsonx', a search bar, and user information 'Buy' and '2206939 - Lelia Santiago'. The main content area is titled 'Governance' and shows a 'Factsheet' for the 'OCCS Crew Communication System'. The factsheet includes the following details:

- AI use case name:** OCCS Crew Communication System
- Approved:** 7c8c14b2-a25f-4e5a-a1ce-c97660ccd191
- Description:** The On-board Crew Communication ML Model is an advanced machine learning solution designed to enhance and streamline communication between crew and service providers. Leveraging natural language processing (NLP) techniques, this system aims to facilitate efficient and personalized interactions, ultimately improving the overall guest experience.
- Approach:** Flan-UL2-12345. This approach uses the foundation model Flan-UL2-12345. The Flan-UL2 model is suited for this task.
- Version:** 0.2.21. I compared this prompt with the other variants. This works better for me. Looking forward to assessment.
- Lifecycle:** A progress bar showing three stages: 01 Develop (active), 02 Validate, and 03 Operate.

Rileva proattivamente e riduci i rischi secondo la loro priorità

Abilita modelli AI responsabili, spiegabili e di alta qualità e automatizza la documentazione del model lineage e dei metadati. Monitora equità, distorsioni e scostamenti e imposta tolleranze di avviso per ridurre tempestivamente i rischi.

- Accedi a un toolkit automatizzato e scalabile per la governance, la gestione del rischio e la conformità (GRC) dell'AI.
- Prendi decisioni corrette con la possibilità di regolare le modifiche nei modelli e nei profili comportamentali con la riqualifica o la ricostruzione dei modelli.
- Utilizza la funzionalità Factsheets, acquisisci i fatti e documenta l'automazione per permettere a validatori e approvatori di accedere a una vista precisa e in tempo reale che apporta attendibilità ai risultati dei modelli.
- Aumenta la visibilità per gli stakeholder con dashboard dinamiche basate sugli utenti, diagrammi e report dimensionali. Fornisci risultati spiegabili con una visuale completa a livello aziendale dei rischi per tutte le unità di business, i partner e i fornitori.



Migliora le politiche di conformità, gli standard di settore e le normative in materia di AI

Sostieni la conformità normativa utilizzando protezioni e convalida per costruire e distribuire modelli equi, trasparenti e conformi. Documenta automaticamente i fatti dei modelli a supporto degli audit.

- Traduci le normative esterne in materia di AI in politiche globali da applicare automaticamente.
- Migliora la conformità per scopi di audit e reportistica attraverso la documentazione di Factsheets.
- Accedi a una piattaforma GRC scalabile e automatizzata che ti aiuta a gestire in modo efficace l'IT e i rischi per la sicurezza, a ridurre i costi e a soddisfare i requisiti di conformità.
- Connetti le politiche e le pratiche GRC interne all'ambiente normativo esterno.



AI use case	
Name	Insurance claims processing
ID	3508654-4-03B1-44a8-549F-231102act25
Status	Developed Dimitri Hoffmann (DHOFF@de.ibm.com) Nov 12 2023, 12:32 PM GMT
Description	This is a demo use case where we would like to automatically process claims from our customers about their car insurance cases. With the help of AI we would like to automate summarization of customer written claims in a standardized way. Additionally, we want to make use of AI to provide next steps for our internal support teams.
Risk level	medium
Tags	ETA (Prompt engineering) Demo
Created by	Dimitri Hoffmann (DHOFF@de.ibm.com)
Created	Nov 08 2023, 13:54 PM GMT
Last modified	Nov 16 2023, 13:39 PM GMT
Approaches used in this AI use case	
Approach name	Description
Prompt Engineering (Ran-UK2)	This approach backs the use case with prompt engineering of the Ran-UK2 foundation model.
Additional AI use case details	
Risk level: Model purpose: Supporting documentation:	
AI asset instance tracking	
This AI use case tracks 2 AI asset version(s).	
1. "Insurance claim suggested next steps" with instances in 3 environment(s) of type(s) Production	
2. "Insurance claim summarization" with instances in 3 environment(s) of type(s) Development, Pre-production, Production	



Conclusioni

IBM watsonx.governance accelera l'impiego di un'AI responsabile, trasparente e spiegabile utilizzando strumenti e processi automatizzati creati per dirigere, gestire e monitorare i modelli lungo il ciclo di vita dell'AI. Ti aiuta a rilevare proattivamente e a ridurre i rischi, nonché a soddisfare al meglio i requisiti di conformità, comprese le politiche interne, gli standard di settore e il panorama normativo in continua evoluzione. IBM watsonx.governance fornisce governance sia per i modelli di ML tradizionale che per quelli di AI generativa su una piattaforma aperta e integrata. Distribuisci la soluzione sia on-premise che sul cloud.

Perché IBM?

IBM watsonx è la nostra piattaforma di AI e dati aziendali di nuova generazione. Include IBM watsonx.data, IBM watsonx.ai e IBM watsonx.governance, tutti prodotti progettati per aiutare a scalare e ad accelerare l'impatto dell'AI nella tua attività. IBM watsonx è la scelta giusta per gestire le applicazioni business-critical più importanti in distribuzioni su cloud e on-premise.

Per saperne di più

Per maggiori informazioni su watsonx.governance, contatta il tuo rappresentante IBM o il tuo Business Partner IBM, oppure visita ibm.com/it-it/products/watsonx-governance.

© Copyright IBM Corporation 2023

IBM Italia S.p.A.
Circonvallazione Idroscalo
20054 Segrate (Milano)
Italia
IBM Corporation
New Orchard Road
Armonk, NY 10504

Prodotto negli
Stati Uniti d'America
Novembre 2023

IBM e il logo IBM sono marchi o marchi registrati di International Business Machines Corporation, negli Stati Uniti e/o in altri paesi. Altri nomi di prodotti e servizi potrebbero essere marchi di IBM o di altre aziende. Un elenco aggiornato dei marchi registrati IBM è disponibile su ibm.com/it-it/trademark.

Le informazioni contenute nel presente documento sono aggiornate alla data della prima pubblicazione e possono essere modificate da IBM senza preavviso. Non tutte le offerte sono disponibili in ogni Paese in cui opera IBM.

Tutti gli esempi citati relativi a clienti sono presentati per illustrare il modo in cui alcuni clienti hanno utilizzato i prodotti IBM e i risultati da essi eventualmente conseguiti. I costi effettivi relativi agli ambienti e le caratteristiche inerenti alle performance possono variare a seconda delle specifiche configurazioni e condizioni del cliente. In generale non è possibile fornire risultati attesi, poiché i risultati di ciascun cliente dipendono interamente dai sistemi e dai servizi ordinati. La valutazione e la verifica del funzionamento di qualsiasi altro prodotto o programma con prodotti e programmi IBM sono responsabilità dell'utente.

LE INFORMAZIONI RIPORTATE NEL PRESENTE DOCUMENTO SONO DA CONSIDERARSI "NELLO STATO IN CUI SI TROVANO" SENZA GARANZIE, ESPLICITE O IMPLICITE, IVI INCLUSE GARANZIE DI COMMERCIALIZZABILITÀ, DI IDONEITÀ A UN PARTICOLARE SCOPO E GARANZIE O CONDIZIONI DI NON VIOLAZIONE.

I prodotti IBM sono coperti da garanzia in accordo con termini e condizioni dei contratti sulla base dei quali vengono forniti.

Dichiarazione di conformità alle procedure di sicurezza: nessun sistema o prodotto informatico può essere considerato completamente sicuro e nessun singolo prodotto, servizio o misura di sicurezza può essere completamente efficace nel prevenire l'uso o l'accesso improprio. IBM non garantisce che i sistemi, i prodotti o i servizi siano immuni da, o che renderanno la vostra azienda immune da, comportamenti dolosi o illegali perpetrati da terzi.

