

Otimização dos ativos de E&U (Energy & Utilities) com tecnologia alimentada por IA

Destaques

Melhoria da confiabilidade e descoberta de padrões de falha dos ativos

Monitoramento contínuo do funcionamento e do ciclo de vida dos ativos, visualização dos riscos operacionais

Elaboração de planos de manutenção para todo o seu território de serviço com base nos riscos previstos

Otimização das suas decisões de gasto e substituição de CAPEX e OPEX

Quais são os desafios?

As empresas de energia e serviços públicos fornecem serviços essenciais para o cotidiano de suas comunidades. Mesmo uma só falha pode ter efeitos negativos extremos sobre sua saúde financeira, impacto ambiental, imagem pública e segurança dos trabalhadores.

Mas está se tornando cada vez mais difícil garantir um serviço de alta qualidade diante das novas exigências. Muitas empresas de serviços públicos têm dificuldades com ativos obsoletos e força de trabalho em transição. Um percentual impressionante de 50% dos trabalhadores poderá se aposentar nos próximos dez anos e com eles se perderá um conhecimento crucial da indústria sobre as condições, a manutenção e os riscos dos ativos organizacionais.¹ Ao mesmo tempo, as empresas de serviços públicos devem aderir às novas regulamentações governamentais relacionadas a esforços de sustentabilidade e lidar com as interrupções causadas pelas mudanças na demanda por aumento de eficiência e produção descentralizada a partir de fontes renováveis, como energia eólica e solar.

Os serviços públicos com visão de futuro estão explorando novos métodos e ferramentas para minimizar custos, otimizar o desempenho e maximizar a disponibilidade de ativos.

Como a IBM pode ajudar?

As empresas de serviços públicos estão cada vez mais visando o aproveitamento total das tecnologias alimentadas por IA que podem ser incorporadas em soluções de gerenciamento de desempenho de ativos (APM).

Os recursos do IBM® Maximo® Health and Predict-Utilities fazem parte do IBM Maximo Application Suite. Esta aplicação oferece a funcionalidade APM essencial para as organizações que desejam melhorar a confiabilidade dos ativos. Com o Maximo Health and Predict-Utilities, você pode identificar ativos com baixo desempenho, descobrir padrões de falhas e elaborar planos de manutenção mais eficazes com base nos riscos previstos em todo o seu território de serviço. Com uma estratégia de manutenção preditiva, é possível impedir as falhas antes que elas aconteçam e manter o serviço sem interrupções, minimizando trabalhos de manutenção não planejada, aumentando a disponibilidade de ativos e reduzindo o risco de falha do equipamento. Juntos, esses recursos ajudam você a tomar decisões mais inteligentes com base em insights fundamentados em análise.

O IBM Maximo Health and Predict-Utilities emprega hierarquias específicas, modelos do setor e recursos de usabilidade otimizados para empresas de serviços públicos. A solução é agnóstica em termos de equipamentos, utiliza tecnologia de IA da IBM e é totalmente integrada ao IBM Maximo e compatível com outras soluções EAM líderes com base na experiência de décadas que IBM tem com gerenciamento de ativos empresariais.



Recursos

Estado do ativo

- Como base para a manutenção baseada em condições, inclui monitoramento do estado do ativo e previsão de falhas.

Otimização da manutenção

- Ajuda você a melhorar a estratégia de reparo com previsões aprimoradas por IA para suporte técnico, mobilidade, integração de dados, análise da causa raiz e orientação prescritiva.

Ciclo de vida do ativo

- Ajuda a viabilizar melhores decisões de substituição de ativos com compreensão das decisões de custo e valor.

Estratégia de ativos

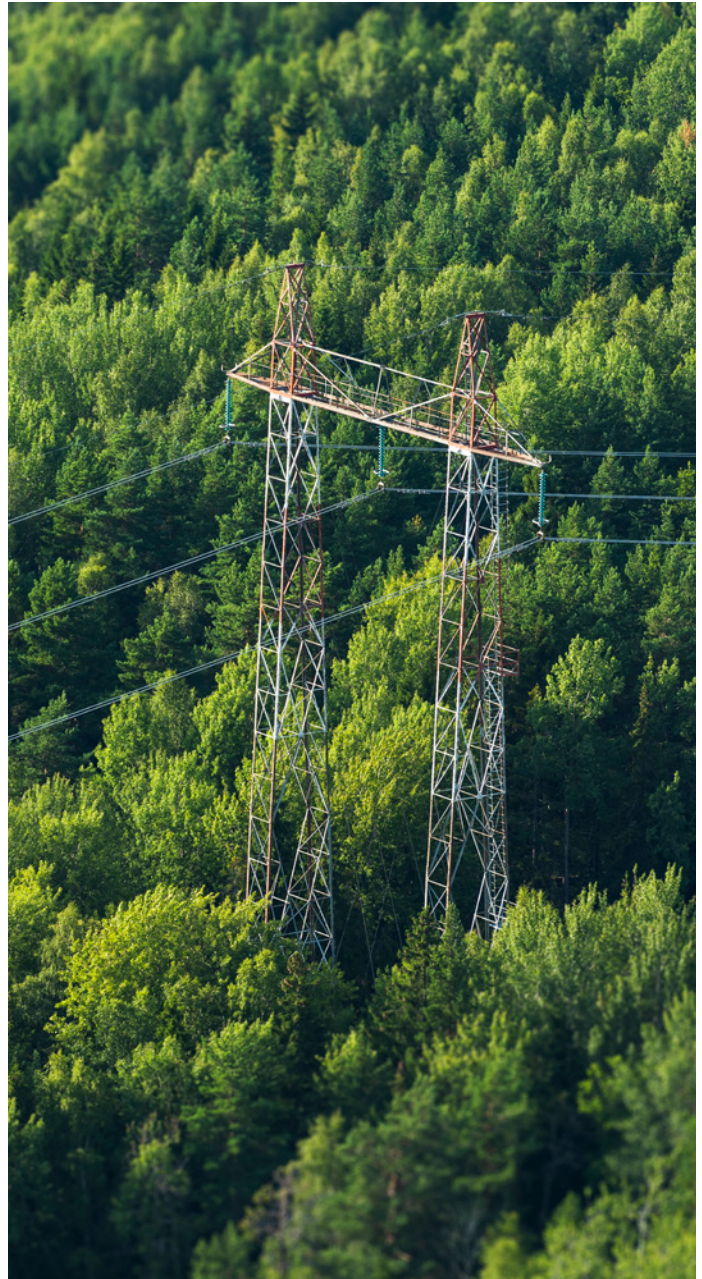
- Ajuda a visualizar os riscos operacionais e os pontos críticos dos ativos.

Resultados

A IBM está ajudando muitas empresas de serviços públicos a adotar uma abordagem de APM alimentada por IA em seus negócios. A capacidade do Maximo de ajudar a prever falhas nos ativos tem um efeito direto do Índice de Duração Média de Interrupção do Sistema e do Índice de Duração Média de Interrupção do Cliente, dando à sua equipe a oportunidade de programar e planejar em vez de reagir. O Maximo também pode ajudar as empresas de serviços públicos a otimizar seus gastos com CAPEX e OPEX, melhorar as decisões de manutenção diferida, desenvolver melhores estratégias de planejamento de capital a curto e médio prazo e priorizar melhor o trabalho não planejado.

A economia é real. O IDC projeta que, devido à maior capacidade de gerenciamento de ativos, ganhos de produtividade dos usuários e capacitação comercial, as organizações vão atingir US\$ 14,6 milhões por ano em benefícios comerciais e 43% menos tempo de inatividade não planejada.²

Saiba mais sobre a solução IBM Maximo Health and Predict-Utilities clicando [aqui](#).



© Copyright IBM Corporation 2022

IBM Corporation
IBM Brasil Ltda
Rua Tutóia, 1157
CEP 04007-900
São Paulo, SP

Produzido nos Estados Unidos da América
Janeiro de 2022

IBM, o logotipo da IBM e ibm.com são marcas comerciais da International Business Machines Corp., registradas em várias jurisdições no mundo inteiro. Outros nomes de produtos e serviços podem ser marcas comerciais da IBM ou de outras empresas. Uma lista atual de marcas registradas da IBM está disponível na web em "Copyright and trademark information" em www.ibm.com/legal/copytrade.shtml.

Este documento é atual na data de sua publicação inicial e pode ser alterado pela IBM a qualquer momento. Nem todas as ofertas estão disponíveis em todos os países onde a IBM opera.

AS INFORMAÇÕES NESTE DOCUMENTO SÃO FORNECIDAS TAL COMO ESTÃO, SEM GARANTIA EXPRESSA OU IMPLÍCITA DE, ENTRE OUTRAS, COMERCIALIZIDADE, ADEQUAÇÃO A UM DETERMINADO FIM OU DE NÃO INFRAÇÃO. Os produtos da IBM têm a garantia de acordo com os termos e condições dos acordos dentro dos quais são fornecidos.

- 1 O Departamento do Trabalho dos EUA estimou que até 50% da mão de obra atual das empresas de energia se aposentará nos próximos dez anos, e a idade média no setor é de 50 anos.
- 2 IDC ROI Snapshot https://idcdocserv.com/US47884520e_IBM

